



## Rustikale Villa in Valldemossa: Ländliche Luxusvilla CASA NATALIE

ImmoNr	C10014
PLZ	07170
Ort	Valldemossa
Lage Gebiet	Ländlich
Inselgemeinde	Valldemossa
Wohnfläche	ca. 348 m <sup>2</sup>
Grundstücksgröße	ca. 1.030 m <sup>2</sup>
Anzahl Zimmer	4
Anzahl Schlafzimmer	3



Anzahl Badezimmer	2
Anzahl sep. WC	1
Kaufpreis	1.690.000,00 €



## Beschreibung

Dieses elegante Landhaus mit geradlinigem Design versprüht mediterranes Flair. Durch das mallorquinische Design mit großen, bodentiefen Fenstertüren und Klappläden ist dieses Haus eine wahre Augenweide.

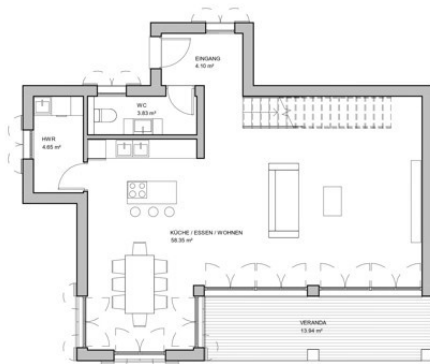
Casa Natalie hat im Erdgeschoss einen großen offenen Wohn- und Essbereich, eine

offene Küche, Gäste-WC und Speisekammer, und einen einladenden Übergang hin zu den Außenbereichen. Hier erwartet Sie eine überdachte Terrasse und der wunderschöne Pool.

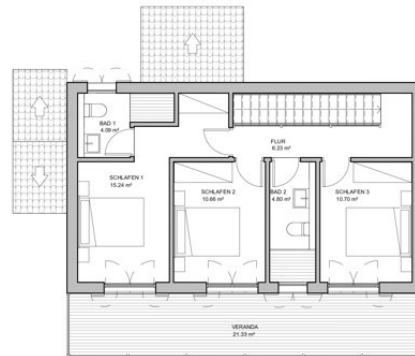
Das Obergeschoss bietet 3 Schlafzimmer, 2 Bäder und Zugang zu den Balkonen. Das Haus ist voll außerdem unterkellert.



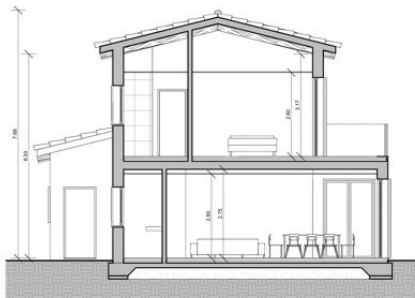
# Grundrisse



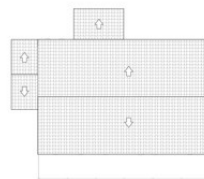
ERDGESCHOSS



OBERGESCHOSS



SCHNITT



NICHT ÜBERDÄCHTEN TERRASSEN

KONSTRUIERTE FLÄCHE	178,38 m <sup>2</sup>
BRUTTOGRUNDFLÄCHE	164,20 m <sup>2</sup>
ÜBERDÄCHTE TERRASSEN	14,18 m <sup>2</sup>
NICHT ÜBERDÄCHTE TERRASSEN	22,30 m <sup>2</sup>
DACHTERRASSE	- m <sup>2</sup>

**CASA NATALIE**  **CASA MEVA**  
EINE MARKE VON DRESSLER & PARTNER

Variante S

Dr. Ehlert & Partner S.L. Tel. (+34) 871 186 502  
C/ Sa Serradona, 1 info@dresslerundpartner.com  
07210 Algaida https://www.casa-meva.com





## Ihr Ansprechpartner

Casa Meva - Eine Marke von Dressler & Partner

C/ Isaac Peral, 8

07157 Puerto de Andratx

Telefon: +34 871 186 500

Mobil: +34 697 862 669

[vertrieb@dresslerundpartner.com](mailto:vertrieb@dresslerundpartner.com)

[www.casa-meva.com](http://www.casa-meva.com)