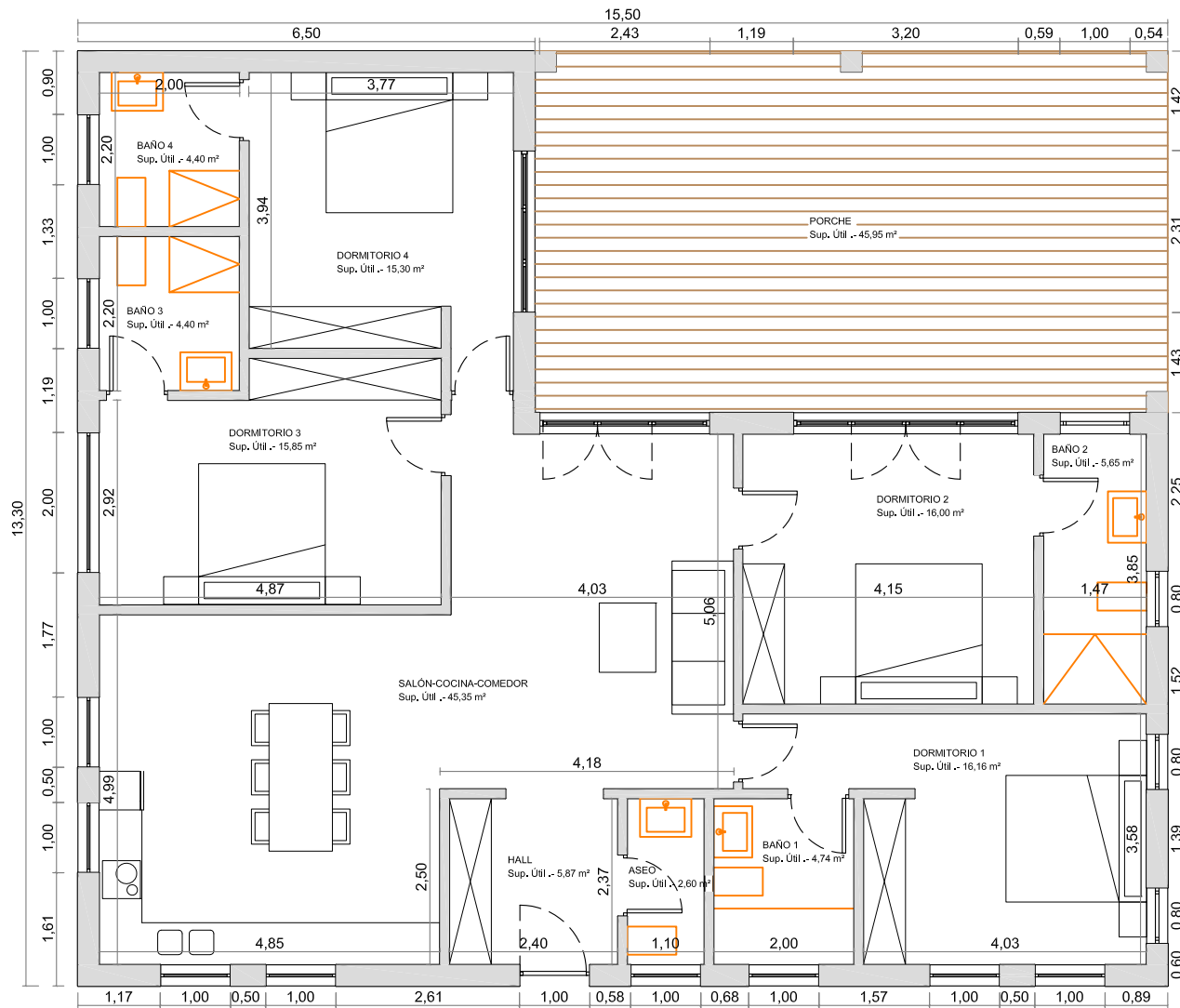


FINCA ANKE "L"

TOTAL SUP. CONSTRUÍDA: 206,15 m²



	SUP. UTIL	SUP. CONSTRUIDA
PLANTA BAJA VIV.	136,32 m ²	159,85 m ²
PORCHE	45,95 m ²	46,30 m ²
	182,27 m²	206,15 m²



PLANOS
VIVIENDA UNIFAMILIAR AISLADA

FINCA ANKE L

PLANO
DISTRIBUCION Y SUPERFICIES

ESCALA A1 1/50 A3 1/100 FECHA MAYO 2017